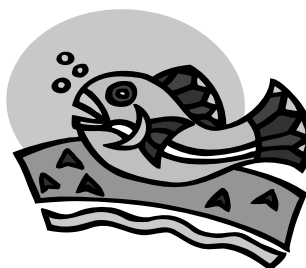


# Les expériences en ligne du Prof Albert



## Les poissons de la Saint-François



Cahier d'accompagnement  
Corrigé

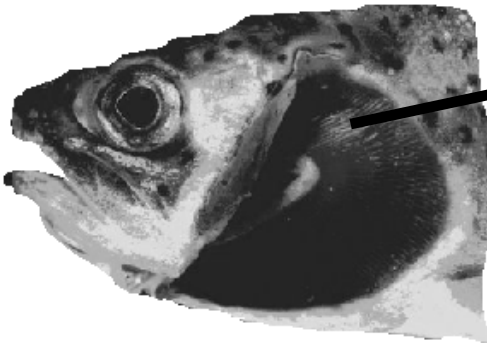
# La respiration du poisson

## La respiration

Le poisson a besoin d'oxygène pour faire battre son cœur, pour faire agir son cerveau et ses muscles.

Pour respirer, le poisson ferme sa bouche puis ses opercules.

Le courant d'eau ainsi produit se rend dans les branchies\* où l'oxygène contenu dans l'eau rejoint des vaisseaux sanguins et est transporté par le sang dans tout le corps du poisson tandis que le gaz carbonique est libéré.



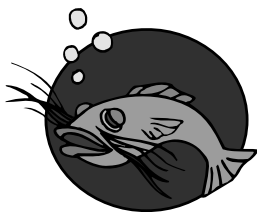
\*Mes **branchies** sont mes organes respiratoires. Elles sont rouges car elles sont très riches en vaisseaux sanguins.

Si on augmente la température de l'eau, le poisson respire plus vite car la quantité d'oxygène diminue.

D'autre part, on constate aussi qu'un poisson plus gros respire plus vite car il a besoin de plus d'oxygène que les autres.

À toi maintenant ...

Lorsque tu recevras tes poissons, choisis-toi un temps pour calculer le nombre de mouvements respiratoires d'un poisson pour une durée de temps de 30 secondes.

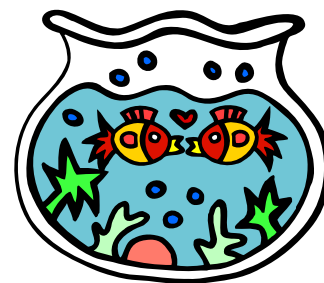


Pour 30 secondes

\_\_\_\_\_ ouvertures  
des branchies

# La reproduction des poissons

Classe en ordre les 5 phases de reproduction chez le poisson :

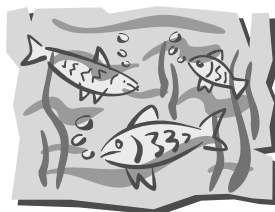


1. Le frai	2. La fécondation	
3. La ponte (l'œuf)	4. L'éclosion qui mène à l'alevin	5. L'adulte ( la survie)

# L'habitat du poisson

Nomme 3 éléments importants d'un bon habitat pour un poisson.

1. Une température de moins de 20 degrés	2. L'eau transparente (faible turbidité)	3. L'eau oxygénée (un cours d'eau avec des arbres sur ses berges)
--	--	---

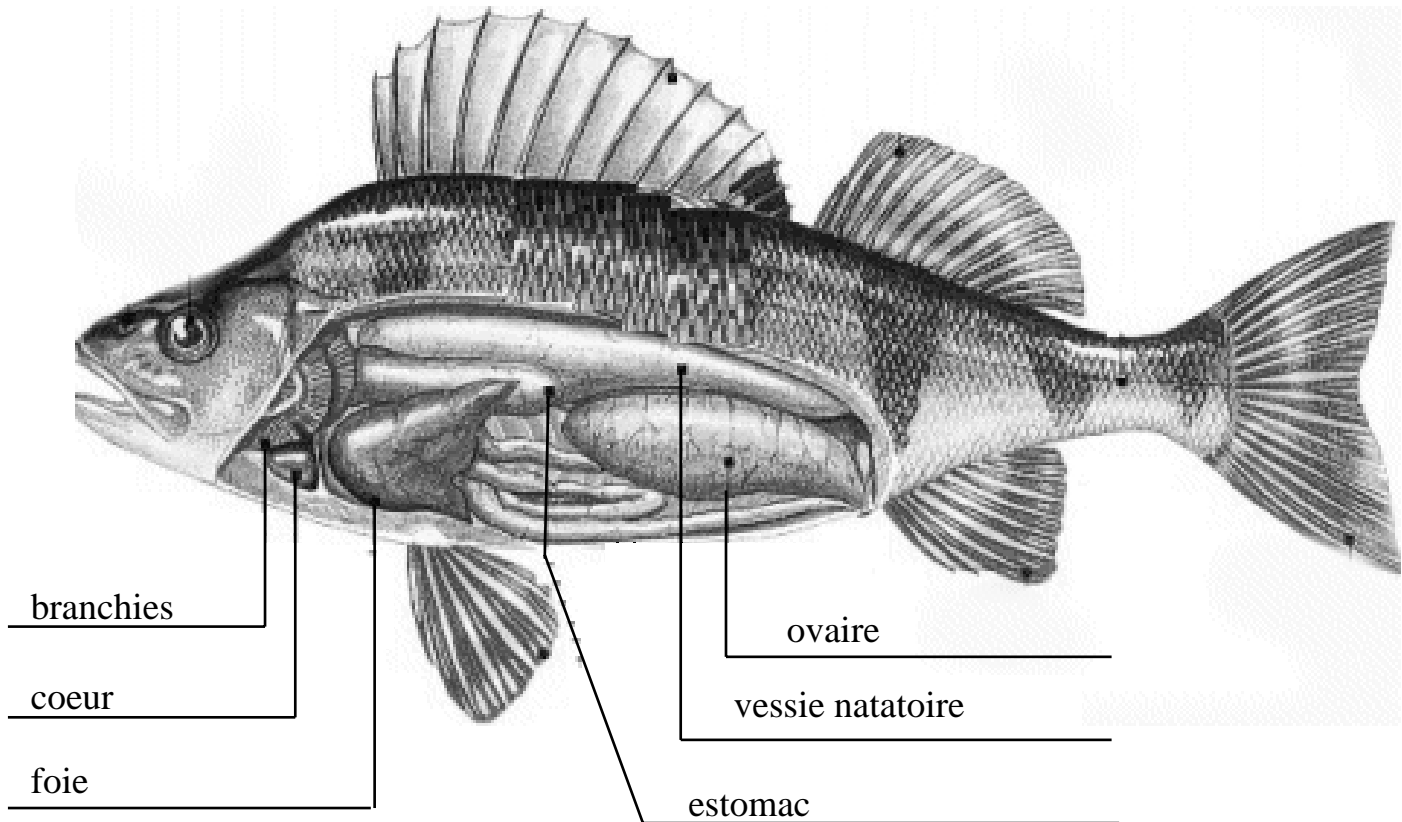


Nomme trois gestes que l'homme pose et qui nuisent à l'habitat du poisson.

1. Nos déchets mal disposés (site d'enfouissement non conforme)	2. Les mauvaises pratiques d'agriculture et d'entretien paysager	3. Coupe d'arbres à moins de trois mètres des berges
---	--	--

# Anatomie du poisson

## Ses organes internes

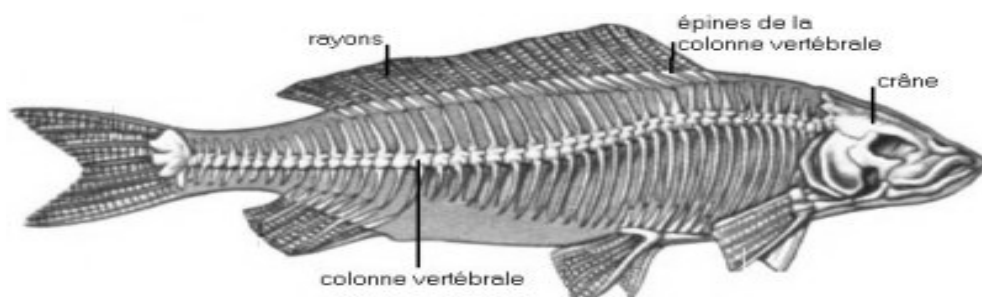


A) Utilise ces mots pour identifier les organes internes du poisson .

branchie	coeur	estomac	foie
ovaire	vessie natatoire		

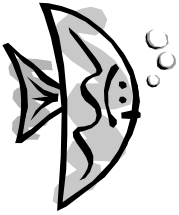
## Son squelette

Simplement pour ton information ...



# Les organes des sens

Remplis ce tableau afin de comparer les sens du poisson à ceux de l'humain.



	Poisson	Être humain
La vue	<p>Emplacement : Yeux placés latéralement</p> <p>Vision : bonne ou <u>mauvaise</u></p> <p>La focalisation : Le poisson doit avancer ou reculer pour focaliser.</p> <p>Pupilles : Fixes pas de dilatation ni contraction</p> <p>Champ de vision de : 270 degrés</p>	
Le toucher	<p>Quelle partie du poisson est sensible au toucher ? Barbillion (barbotte) et nageoire pectorale</p>	
L'odorat	<p>À quoi sert l'odorat ? Elle sert à repérer ses proies ou prédateurs</p> <p>Nombre de narines : De 2 à 4. Elles ne servent pas à respirer.</p>	
Le goût	<p>Ont-ils des papilles gustatives ? Si oui, où se trouvent-elles? Oui, pas sur la langue mais sur le palais. Les barbillons de la barbotte servent aussi pour le goût.</p>	
La vibration ou l'ouïe	<p>Avec quelle partie de leur corps écoutent-ils ?</p> <p>Ligne latérale</p>	<p><i>Nos oreilles</i></p>

# Je retiens...

Nomme 5 espèces de poissons sur les 10 que l'on retrouve dans la rivière Saint-François.

---

---

---

## Les nageoires

Le nombre de nageoires peut varier d'une espèce à l'autre.

A) Associe la bonne définition à la sorte de nageoire qui lui correspond:

caudale

Sert à la propulsion du poisson et de gouvernail. Le poisson nous montre ses états d'âme.

dorsale

Maintient le corps à la verticale et permet les déplacements dans toutes les directions.

ventrale

Permet de freiner et de changer la direction.

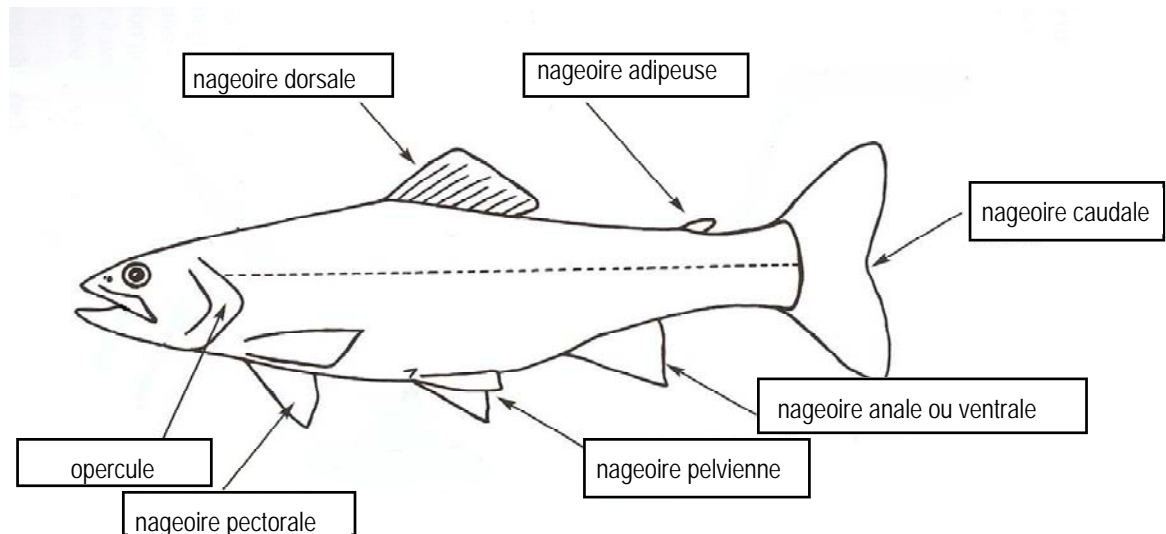
pectorale

Maintient le corps à la verticale.

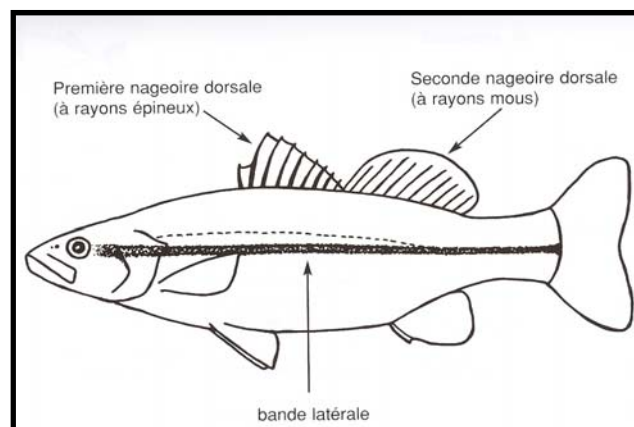
# Représentation de l'omble fontaine

## Les nageoires suite...

B) Situe le nom de chaque nageoire au bon endroit.



nageoire adipeuse	nageoire anale	nageoire caudale	nageoire dorsale
nageoire pelvienne	nageoire pectorale	opercule	



C) Si tu observes bien les deux illustrations précédentes, tu remarqueras une différence au niveau des nageoires dorsales. En effet, certaines espèces possèdent deux de ces nageoires tandis que d'autres en ont qu'une.

Avec toutes les informations que tu as reçues, dessine-moi le meilleur milieu pour un poisson vivant dans un aquarium. Justifie tes choix.

---

---

---

---

